

下水処理場・中継ポンプの 停止や故障が多発しています!!

問合せ 建設整備課 ☎47・8003

下水処理場や中継ポンプで、機械が停止したり故障する事故が多発しています。下水道を使用する皆さん一人ひとりがルールを守り、正しく下水道を使用するように、ご協力をお願いします。

下水道へ流してはいけないもの

【台所】

油類

油類は管が詰まる最大の原因です。



油を流すと下水道管内で石けん水と化合して固まり、詰まりの原因となったり、処理場の機能を低下させます。残った油は紙などでふきとり、燃えるゴミとして出してください。

野菜くず・ご飯等の残り物

野菜くずやご飯等の残り物は、三角コーナーやネットを利用して回収し流さないでください。

【風呂・洗面所・洗濯場】

髪の毛・布くず

髪の毛は、分解しにくく汚

物が引っかかりやすくなるなど、管の詰まる原因となります。髪の毛、布くずは、目ざらなどを用いて取り除いてください。



【トイレ】

ウエットティッシュ、 水に溶けない紙

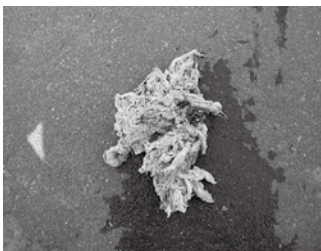


中継ポンプ故障の原因となりますので、トイレットペーパー以外の紙(ウエットティッシュ、ティッシュペーパー)などは使用しないでください。

生理用品・ビニール・紙おむつ・異物等、生理用品、ビニール、紙おむつ、ガムなどの異物等は流さないでください。



▲中継ポンプにタオルが絡んだ状況



▲ウエットティッシュ等が髪の毛と絡んだ状況



▲水に溶けないもの

このような水に溶けないものが詰まり、機械が停止・故障するのはです。



「上下水道使用水量のお知らせ(検針票)」の誤りについて

5月20日～27日に行われた2期分水道検針時に、町内一部の地区の使用水量のお知らせ(検針票)について、誤って古い用紙を使用してしまったため、裏面に旧料金表が表示されました。

なお、表面の予定使用料金は現行料金で計算しています。

大変ご迷惑おかけしましたことをお詫び申し上げます。

■問合せ

建設整備課 ☎47・8003

有害鳥獣の 対策について



駆除対象：サル、イノシシ、カラス等

●有害鳥獣による

被害が発生した場合は：

人や農作物への被害を最小限に食い止めるためには、被害の状況・実態を正確に把握する必要があります。被害にあった場合や有害鳥獣を見かけた場合は、できるだけ詳しい時間や場所を連絡してください。

●猟友会(捕獲隊)からお願い

水田や畑にいる有害鳥獣を駆除する場合、町は猟友会に依頼します。猟友会の皆さんは、駆除に銃器を使います。銃器の使用については安全を最優先し、慎重に取り組んでいただいています。ただし、左記の時間帯や場所では銃器の使用が法律で禁じられていますので、駆除できない場合があります。ご理解とご協力をお願いします。

銃器を使えない時間帯

夜間(日没から翌日の日の出前まで)銃器を使えない場所

民家、道路、学校、鉄道、港湾付近

■連絡先・問合せ

産業振興課 ☎47・8001